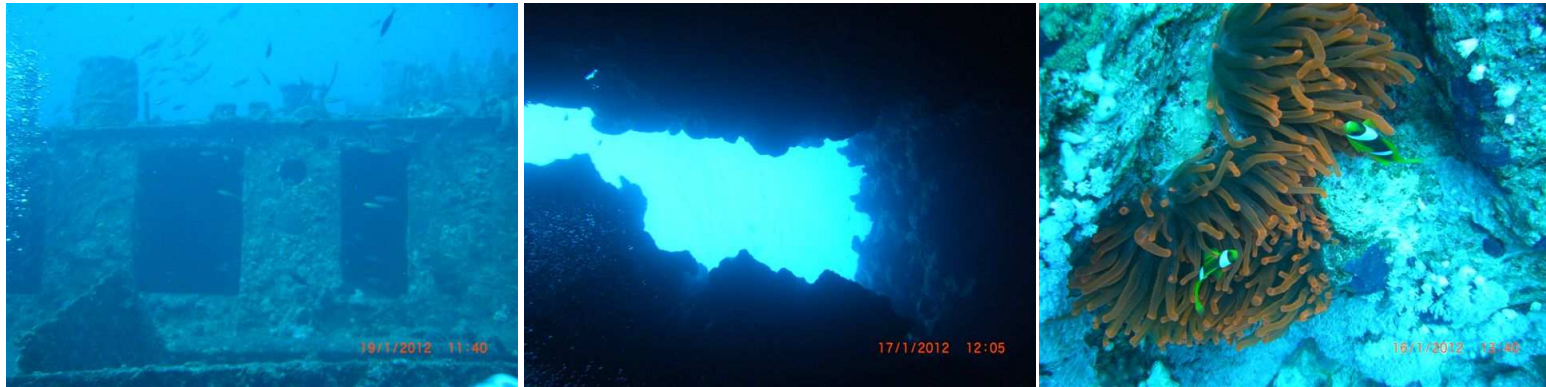


## Ägypten Januar 2012

4 Taucher mit einem Ziel → Das Rote Meer

Tauchen an schönen Riffs, am berühmten Blue Hole und am weltberühmten Wrack der „S.S Thistlegorm“



4 Delmenhorster Sporttaucher, Andreas, Marcus, Peter und Andreas haben eine Woche Tauchurlaub in Ägypten auf der Sinai Halbinsel in Sharm el Sheik gemacht. Das gebuchte Hotel Ghazala Garden und die Tauchbasis der „Sinai Divers“ liegen an der Naama Bay nordwestlich des alten Stadtkerns von Sharm el Sheik.

Am Hausriff der Naama Bay, man geht aufgerädelt ca.100m von der Tauchbasis bis an Wasser, sind fast immer 2 sehr große Schildkröten, große Zackenbarsche und ein großer Napoleon zu finden. Das Hausriff besteht aus mehreren großen auf einer Sandfläche liegenden Korallenblöcken mit großem Fischreichtum und einer großen Seegraswiese. Hier wurden einige Tauchgänge u.a. auch Nachtauchgänge absolviert.



Weitere interessante Tauchziele wie die Straße von Tiran und das Wrack der S.S. Thistlegorm wurden mit dem Boot angefahren und betaucht. Bei dem Wrack der S.S. Thistlegorm handelt es sich um einen 126 m langen und 18 m breiten Versorgungsfrachter der britischen Wüstenarmee vollgepackt mit Nachschubmaterial wie Jeeps, Motorräder, Granaten usw. Auch wenn schon viel durch Taucher entfernt und zerstört wurde für Wracktaucher ein lohnendes Ziel mit der Möglichkeit durch die Laderäume zu tauchen und ins innere des Wracks vorzustoßen.



Ein weiteres Highlight für uns war der Tauchgang am berühmten „Blue Hole“ in Verbindung mit einem weiteren Tauchgang am „Canyon“ in der Nähe von Dahab. Das Blue Hole für sich alleine gesehen ist eher langweilig. Es lässt sich aber ein sehr schöner Tauchgang gestalten wenn man einige 100m weiter ins Meer steigt und sich durch den Kamin El Bells bis auf 30m absinken lässt und das Hole übers sehr schöne Außenriff ansteuert und dann über die Riffkante in Blue Hole hineintaucht. Die Tauchplätze werden mit dem Auto angefahren und die Tauchgänge werden von Land aus gestartet.



Je nach Wetter und Strömungsbedingungen werden von den Sinai Divers noch etliche so genannte „local Dives“ Tauchplätze die in max. 1 ½ Stunden mit dem Boot zu erreichen sind angefahren. Auch das 1983 eingerichtete Naturschutzgebiet Ras Mohamed ist einige Tauchgänge wert.

### Fazit:

Wer in der Nebensaison z.B. im Januar nach Sharm el Sheik zum tauchen fährt kann die berühmten Tauchplätze wie Blue Hole, Straße von Tiran und das Wrack der S.S. Thistlegorm genießen und muss sich diese nur mit wenigen anderen Tauchern teilen. Dafür müssen allerdings niedrige Wassertemperaturen von 22°C und ein kühler Wind in Kauf genommen werden. Ein gutes Beispiel für den Andrang der Taucher in der Hauptsaison ist die S.S. Thistlegorm. Wir lagen allein mit unserem Tauchboot am Tauchplatz während zu Spitzenzeiten bis zu 40 Tauchboote am Wrack liegen können und jährlich geschätzte 96.000 Tauchgänge am Wrack durchgeführt werden. Die Hotels und Tauchbasen an der Naame Bay sind vom Flughafen in Sharm el Sheik in ca. 20 Minuten mit dem Bus zu erreichen und machen die Anreise sehr angenehm. Die Basis der Sinai Divers in Sharm el Sheik ist nur zu empfehlen. Die Basis wird unter deutscher Leitung geführt und ist super organisiert.